

# Kytjärvi

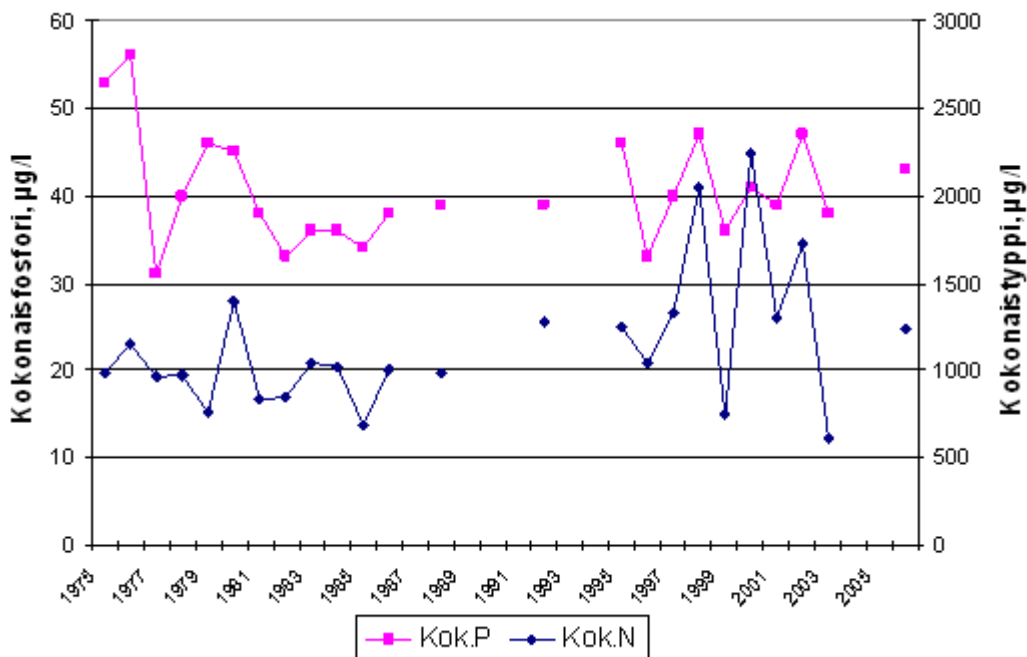


Vesistö: 21.032 Kytjärven alue  
Koordinaatit: P 6724467 I 3371289  
Korkeustaso: N60 + 79,70  
Vesiala: 267 ha  
Syvyys: 14,5 m  
Rantaviiva: 8,4 km  
Valuma-alue: 13870 ha  
Vedenlaatu: tyydyttävä

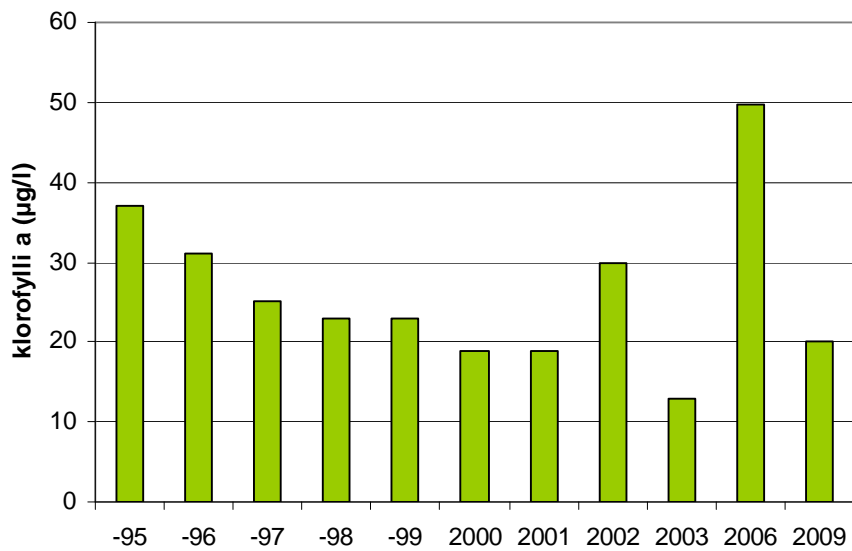
Suurehko, matala Kytjärvi sijaitsee Kytäjän kylässä keskellä laajoja peltoaukeita. Kytjärvi kerää vedet suurelta valuma-alueelta. Järvi saa vettä Suolijärvestä, luoteiskulman Mustajoesta sekä lounaiskulmaan laskevasta Koirajoesta. Kytjärven itäpäästä lähtevä Kytäjoki purkaa vetensä Vantaanjokeen.

Kytjärvi on ekologiselta luokaltaan tyydyttävä ja sen veden yleislaatu vaihtelee tyydyttävästä välttävään. Ympäröiviltä viljellyiltä savimailta ojat kuljettavat Kytjärveen vettä samentavia hiukkasia ja ravinteita, jotka ovat muokanneet järvestä runsasravinteisen ja rehevöitymiselle alttiin. Kytjärven mataluuden vuoksi vesimassa lämpenee kesällä voimakkaasti. Tästä seuraa pohjan läheisten vesikerrosten hapettomuutta ja ravinteiden vapautumista sedimentistä veteen, ns. sisäistä ravinnekuormitusta.

Typen ja fosforin määrät Kytjärven vedessä ovat melko korkeat, mikä on johtanut myös korkeisiin levämääriä kuvaaviin klorofylli *a*-pitoisuuksiin (20-30 µg/l). Keskimääräinen levämäärä järvestä on kuitenkin laskenut tasaisesti verrattuna 1990-luvun alun arvoihin. Kytjärven sähkönjohtokyky on kasvanut lievästi noin tasolle 9 mS/m ja väriluku vaihtelee välillä 50-100 mgPt/l sademäärästä riippuen. Kytjärvellä toteutetaan Hyvinkään pintavesien seurantaohjelman mukaista vesinäytteenottoa.



Kytjärven kokonaisfosforin (Kok.P) ja kokonaistypen (Kok.N) pitoisuudet (µg/l) vuosina 1975 – 2005. Vesinäytteet on otettu päällysvedestä 1 metrin syvyydeltä. Vantaanjoen ja Helsingin seudun vesiensuojeluyhdistys 2006.



Kytäjärven pintaveden klorofylli a- pitoisuuden (µg/l) vaihtelu vuosina 1995 – 2009.

Kesällä 2010 Helsingin yliopisto tutki Kytäjärvellä sulkasääskien merkitystä järven eliöyhteisön toiminnalle. Alustavien tulosten mukaan sulkasääskien toukkien määrä vedessä ja sedimentissä on suuri ja niillä on todennäköisesti tärkeä asema järven ravintoverkossa.

Kytäjärven ympäristön maankäyttö on muuttumassa. Järven länsirannalla on golfkenttä, ja etelärannalle nousee pientaloalue. Lisäksi ranta-alueilla harjoitetaan hevostaloutta. Järven ympäristön merkitys virkistysalueena tulee kasvamaan.



Kytäjärven länsirannan pelloille on rakentunut golfkenttä. Kuva: Aimo Tuominen